

# Elementvård – toppmatade ugnar

Elementen i alla elektriska brännugnar lindas med en speciell högtemperatur motståndstråd tillverkad oftast av järn, krom och aluminium. Det mest kända fabrikatet är svenska Kanthal men det finns andra fabrikat. Här i Europa är det i första hand Kanthal som gäller men även Rescal.

När en metall värms upp så expanderar den och när den kyls ned krymper den. Element till våra brännugnar lindas på ett runt don (stång) och det går åt många meter tråd att linda ett element. Mycket tråd, hettan, expansion och kontraktion gör att elementen kan över tid flytta på sig och kan kliva ur sina elementspår.

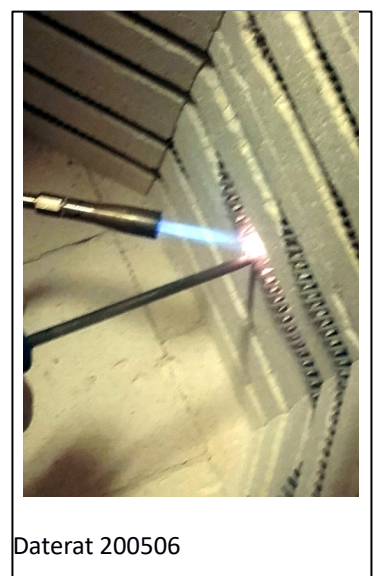
Det är relativt enkelt att hålla elementen på plats, det behövs brännare och en lämplig gammal skruvmejsel. Vi på Nordic Kiwi använder en Primus gasolbrännare enl. bilden till höger. Flaskan som har beteckning 2000 är 275 mm hög exkl. brännaren. Den innehåller 340 g gasol (propan) som ny. Den räcker länge, för oss några år. Som alternativ finns en gasbrännare som används i köket (kallas även flamberare) och drivs med butangas (tändargas), se bilden längst ned. Kan vara lättare att hantera än den större Primus-varianten. Men ska man skaffa en sådan ser till att den har nog med effekt. Enklare billiga modeller kan ha för dålig effekt för att kunna värma tråden och isolerstenen runtom

Används ugnen till stengodstemperaturer blir elementen sköra efter ett antal bränningar och det finns stor risk att ett element går av om man försöker trycka tillbaka det på plats när elementet är kallt. Det är därför man behöver en brännare. Elementtråden värms upp (värm även några cm på varsin sida av trådbucklan). Viktigt!! Tråden ska vara röd/orange i färgen innan tråden trycks tillbaka med skruvmejseln. Det brukar ta 5-15 sekunder att få färg på tråden och därmed tillräckligt mjuk. Det här jobbet är inte svårt men tänk på följande:

- gasol ska alltid hanteras med respekt, tända lågan utanför ugnskammaren och stäng av gasflödet omedelbart om lågan slocknar.
- tryck det glödande elementet hela vägen tillbaka i spåret, alltså fuska inte!
- använd helst skruvmejsel med "lång" klinga (skaft) och bred spets.
- det går även att stoppa mejselspetsen mellan 2 st "elementvarv" när tråden är varm och roterar mejseln så att avståndet mellan varven blir större
- man kommer långt med lite sunt förnuft. :)



Västeråsen 828  
845 72 Oviken  
0643-100 65, 070-205 48 48  
[info@nordickiwi.nu](mailto:info@nordickiwi.nu)  
[www.nordickiwi.nu](http://www.nordickiwi.nu)



Daterat 200506